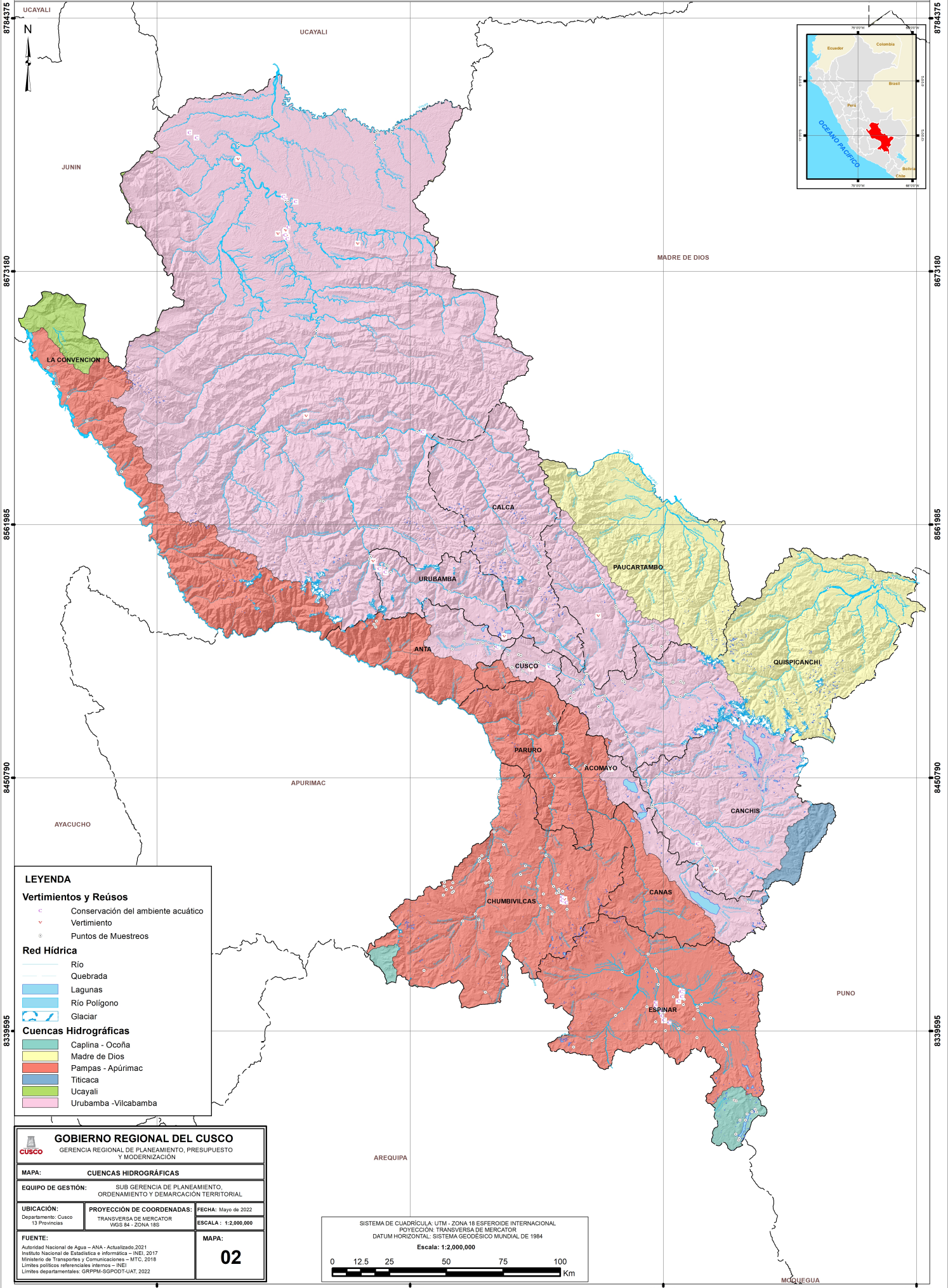


MAPA DE CUENCAS HIDROGRÁFICAS DEL DEPARTAMENTO DE CUSCO



LEYENDA

Vertimientos y Reúsos

- Conservación del ambiente acuático
- Vertimiento
- Puntos de Muestreos

Red Hídrica

- Río
- Quebrada
- Lagunas
- Río Polígono
- Glaciar

Cuencas Hidrográficas

- Caplina - Ocoña
- Madre de Dios
- Pampas - Apurímac
- Titicaca
- Ucayali
- Urubamba - Vilcabamba

GOBIERNO REGIONAL DEL CUSCO
GERENCIA REGIONAL DE PLANEAMIENTO, PRESUPUESTO Y MODERNIZACIÓN

MAPA: CUENCAS HIDROGRÁFICAS

EQUIPO DE GESTIÓN: SUB GERENCIA DE PLANEAMIENTO, ORDENAMIENTO Y DEMARCAÇÃO TERRITORIAL

UBICACIÓN: Departamento: Cuzco
13 Provincias

PROYECCIÓN DE COORDENADAS: TRANSVERSA DE MERCATOR
WGS 84 - ZONA 18S

FECHA: Mayo de 2022

ESCALA: 1:2,000,000

FUENTE: Autoridad Nacional de Agua - ANA - Actualizado 2021
Instituto Nacional de Estadística e Informática - INEI, 2017
Ministerio de Transportes y Comunicaciones - MTC, 2018
Límites políticos referencias internos - INEI
Límites departamentales: GRPPM-SGPODT-UAT, 2022

MAPA: 02

SISTEMA DE CUADRICULA: UTM - ZONA 18 ESFEROIDE INTERNACIONAL
PROYECCIÓN: TRANSVERSA DE MERCATOR
DATUM HORIZONTAL: SISTEMA GEOIDESICO MUNDIAL DE 1984

Escala: 1:2,000,000

0 12.5 25 50 75 100 Km