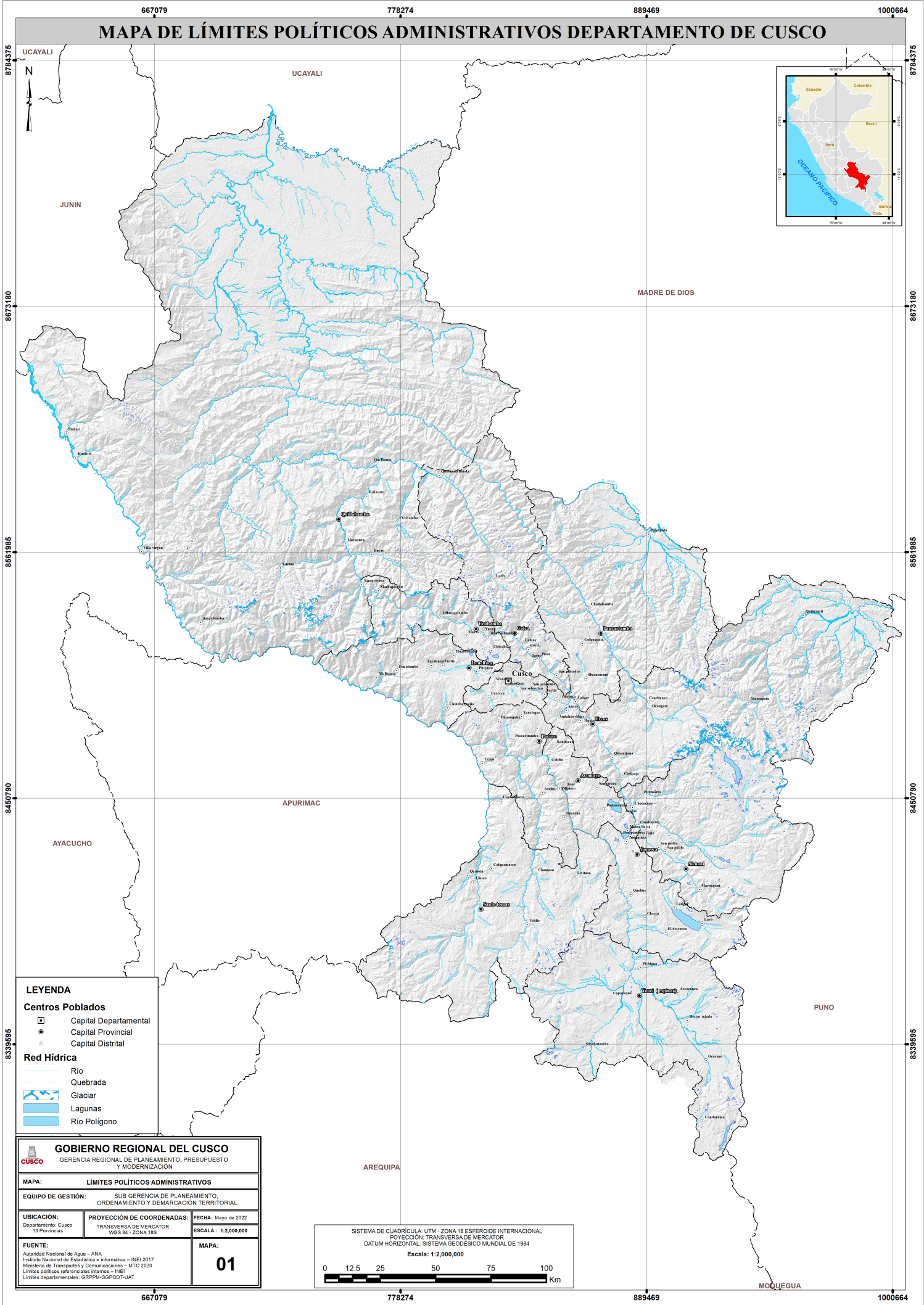


# MAPA DE LÍMITES POLÍTICOS ADMINISTRATIVOS DEPARTAMENTO DE CUSCO



**LEYENDA**

**Centros Poblados**

- ▣ Capital Departamental
- Capital Provincial
- Capital Distrital

**Red Hídrica**

- Río
- Quebrada
- Glaciar
- Lagunas
- Río Polígono

<p><b>GOBIERNO REGIONAL DEL CUSCO</b> GERENCIA REGIONAL DE PLANEAMIENTO, PRESUPUESTO Y MODERNIZACIÓN</p>	
<p><b>MAPA: LÍMITES POLÍTICOS ADMINISTRATIVOS</b></p>	
<p><b>EQUIPO DE GESTIÓN:</b> SUB GERENCIA DE PLANEAMIENTO, ORDENAMIENTO Y DEMARCACIÓN TERRITORIAL</p>	
<p><b>UBICACIÓN:</b> Departamento: Cuzco 13 Provincias</p>	<p><b>PROYECCIÓN DE COORDENADAS:</b> TRANSVERSA DE MERCATOR WGS 84 - ZONA 18S</p>
<p><b>FECHA:</b> Mayo de 2022</p>	<p><b>ESCALA:</b> 1:2,000,000</p>
<p><b>FUENTE:</b> Autoridad Nacional de Agua – ANA Instituto Nacional de Estadística e Informática – INEI 2017 Ministerio de Transportes y Comunicaciones – MTC 2020 Límites políticos referenciales internos – INEI Límites departamentales: GRPPM-SGPOOT-UAT</p>	<p><b>MAPA: 01</b></p>

SISTEMA DE CUADRICULA: UTM - ZONA 18 ESFEROIDE INTERNACIONAL  
PROYECCIÓN: TRANSVERSA DE MERCATOR  
DATUM HORIZONTAL: SISTEMA GEODÉSICO MUNDIAL DE 1984

Escala: 1:2,000,000