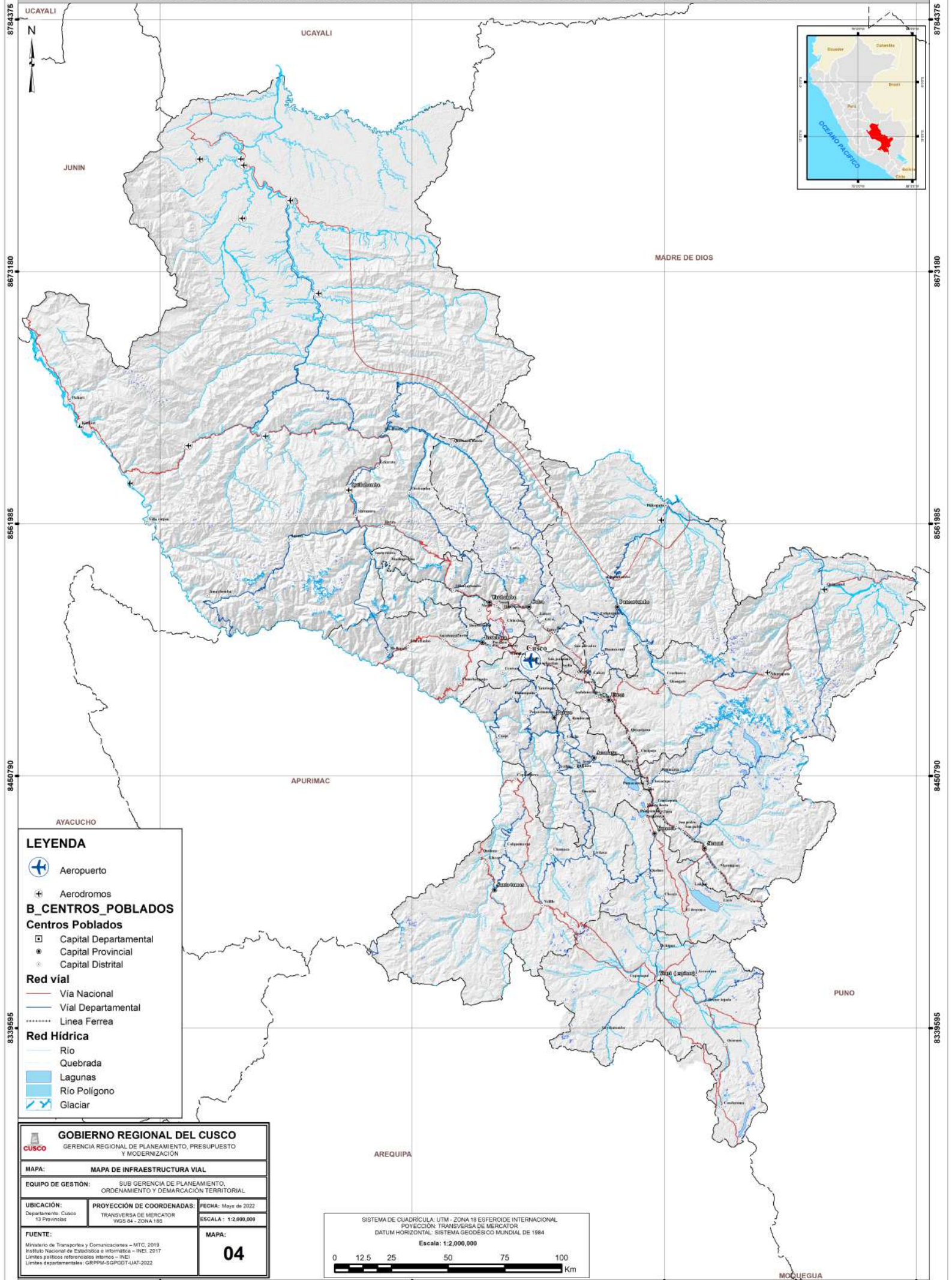


MAPA DE INFRAESTRUCTURA VIAL DEL DEPARTAMENTO DE CUSCO



LEYENDA

- Aeropuerto
- Aerodromos

B_CENTROS_POBLADOS

Centros Poblados

- Capital Departamental
- Capital Provincial
- Capital Distrital

Red vial

- Via Nacional
- Vial Departamental
- Linea Ferrea

Red Hidrica

- Rio
- Quebrada
- Lagunas
- Rio Poligono
- Glaciar

GOBIERNO REGIONAL DEL CUSCO
 GERENCIA REGIONAL DE PLANEAMIENTO, PRESUPUESTO Y MODERNIZACION

MAPA: MAPA DE INFRAESTRUCTURA VIAL

EQUIPO DE GESTION: SUB GERENCIA DE PLANEAMIENTO, ORDENAMIENTO Y DEMARCAION TERRITORIAL

UBICACION: Departamento: Cusco 13 Provincias	PROYECCION DE COORDENADAS: TRANSVERSA DE MERCATOR WGS 84 - ZONA 18S	FECHA: Mayo de 2022 ESCALA: 1:2.000.000
---	--	--

FUENTE: Ministerio de Transportes y Comunicaciones - MTC, 2019
 Instituto Nacional de Estadística e Informática - INEI, 2017
 Límites políticos referenciales internos - INEI
 Límites departamentales: GRPPM-SGPDOT-IAI-2022

MAPA: 04

SISTEMA DE CUADRICULA: UTM - ZONA 18 ESFEROIDE INTERNACIONAL
 PROYECCION: TRANSVERSA DE MERCATOR
 DATUM HORIZONTAL: SISTEMA GEOCESICO MUNDIAL DE 1984

Escala: 1:2.000.000